

Comment composer une case de BD ?

Une case de BD ou vignette représente un temps de votre histoire comme le maillon d'une chaîne. La case s'organise pour répondre logiquement aux autres vignettes qui composent le *strip* ou la planche. Comme dans une peinture ou un plan de film, la composition d'une case suit quelques règles.

Utilisation des plans dans une case

Une case est organisée en plans qui déterminent la distance entre le lecteur et le sujet dans l'image.

L'arrière-plan est la partie la plus éloignée du point de vue du lecteur, on y retrouve souvent le décor.

Le second plan se trouve au milieu de la case, entre l'arrière-plan et le premier plan.

Sur le premier plan se trouvent les éléments les plus en avant sur l'image.

Les éléments narratifs, comme les bulles et les onomatopées, sont placés devant le premier plan afin d'être bien lisibles.



Le cadrage d'une case

En jouant sur l'angle et la distance, le cadrage change la façon dont le sujet (un objet ou un personnage) est mis en avant dans l'histoire.

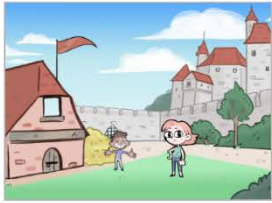
Le plan d'ensemble : c'est l'angle le plus panoramique. Les éléments qui composent l'image sont éloignés ce qui rend les personnages à peine visibles et donne plus d'ampleur au décor. C'est un bon moyen d'introduire une nouvelle séquence ou de présenter le lieu de l'action.

Le plan moyen : on voit maintenant les personnages de la tête aux pieds, l'action se précise.

Le plan américain et le plan rapproché : il montre le buste et le visage des personnages. Ce plan permet de focaliser l'attention du lecteur sur les gestes des personnages.

Le gros plan : en collant au plus près du lecteur, le décor devient quasi inexistant. L'accent est mis sur les émotions transmises par les expressions du visage ou d'une partie du personnage.

Il est important de jongler entre les plans et maîtriser la perspective afin de rendre son histoire dynamique.



Plan d'ensemble



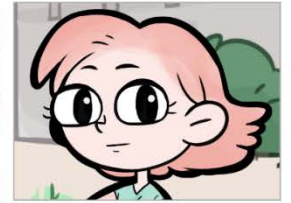
Plan général



Plan moyen



Plan rapproché



Gros plan